

Kraslice – kulturní dům má nový interiér

Město Kraslice nyní končí realizaci projektu „**Kraslice – rekonstrukce kulturního domu – IV. etapa**“ (Reg. č.: CZ.1.09/1.2.00/88.01340), který je spolufinancován z ROP Severozápad. Na rekonstrukci se dotace podílí 9,6 mil. Kč.

Kulturní dům funguje jako multifunkční společenské centrum. V rámci projektu byl nyní objekt zpřístupněn pro osoby se sníženou schopností pohybu a kromě jiného byla zrekonstruována jevištní technika a vzduchotechnické zařízení sálu.

Partneři projektu:

- Městská knihovna Kraslice,
- MAS Sokolovsko o.p.s.,
- Svazek měst a obcí Kraslicka,
- Základní umělecká škola Kraslice, okres Sokolov.

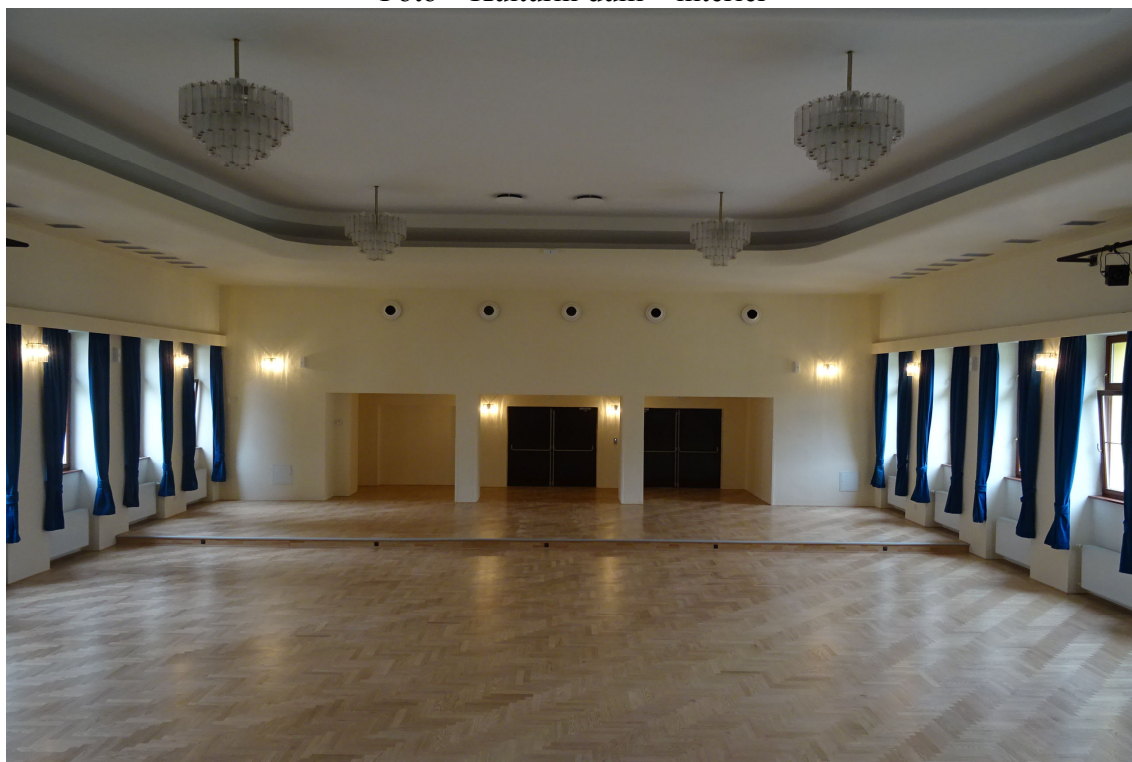
Projektant: Ing. Helena Michálková – PPP, GRADIOR, spol. s r.o.

Zpracovatel žádosti o dotaci a dotační management: ABRI, s.r.o.

Zhotovitel stavby: Stavební společnost VARO, s.r.o.

Technický dozor investora: STIOB s.r.o.

Foto – Kulturní dům – interiér



Regionální operační program regionu soudržnosti Severozápad
Podporováno z Evropského fondu pro regionální rozvoj
„Vize přestane být snem“

www.nuts2severozapad.cz

www.europa.eu

www.nuts2severozapad.cz • www.europa.eu